

**FLURO®-Gelenklager GmbH**

**FLURO®**

**Produktübersicht**



## FLURO® Gelenkköpfe



### Maßreihe K

GI(A)..  
GI(A)S..  
GI(A)XS..  
GI(A)RS.. / GI(A)RS..R  
GI(A)SW..\*  
GI(A)XSW..\*  
GI(A)RSW.. / GI(A)RSW..R\*  
GI(A)O..  
GI(A)OW..\*

### Maßreihe E

EI(A).. (-2RS)  
EI(A)..D (-2RS)\*

Alle Gelenkkopf-Serien mit Innengewinde sind mit **CETOP**-Anschlussmaßen für Pneumatikzylinder lieferbar

\*wartungsfrei

## FLURO® Gelenklager



### GL..

GLXS..  
GLRS.. / GLRS..R  
GLXSW..\*  
GLRSW.. / GLRSW..R\*  
GXS.. / GXS..R  
GXSW.. / GXSW..R\*

## FLURO® Rostfreie Gelenkköpfe und Gelenklager | NIRO



### Gelenkköpfe

#### Maßreihe K

GI(A)RSW..RR / RR.316 / NIRO\*

#### Maßreihe E

EI(A)..D-NIRO (-2RSF)\*

### Gelenklager

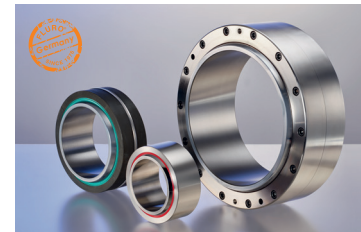
#### Maßreihe K

GXSW..RR / RR.316\*  
GLRSW..RR / RR.316\*

#### Maßreihe E

GE..EC-NIRO (-2RSF)\*  
GE..FW-NIRO (-2RS)\*

## FLURO® Hochleistungs-Gelenkköpfe und -Gelenklager | FLUROGLIDE®



Auskleidung mit PTFE-Gleitschicht **FLUROGLIDE®** – wartungsfrei – für höchste statische und dynamische Belastungen – lange Lebensdauer – erhältlich in den Ausführungen **WEAR SOLID** und **MEDIA SOLID**

### Gelenkköpfe

EI(A)..EW-2RS\*

### Gelenklager

GE..EW (-2RS)\*  
GE..GW (-2RS)\*  
GE..CW (-2RS)\*  
GE..SWE\*  
GE..AWE\*

GE..EWM (-2RSF)\*  
GE..EWM-NIRO (-2RSF)\*  
GE..GWM-NIRO (-2RSF)\*



## FLURO® Motorsport-Gelenkköpfe und -Gelenklager



### Gelenkköpfe

#### Maßreihe K

GI(A)XSW..MS\*

### Gelenklager

#### Maßreihe K

GXSW..MS\*  
GXOW..MS\*  
GXO..ICR (RR)

#### Maßreihe E

GE..FW-NIRO-MS\*  
GE..EC-NIRO-MS\*

## FLURO® Kugel- | tonnenlagerte Gelenkköpfe (DIN ISO 12240-4)



Gelenkköpfe mit Pendelkugel- | Tonnenlagerung für den Einsatz bei hohen Geschwindigkeiten

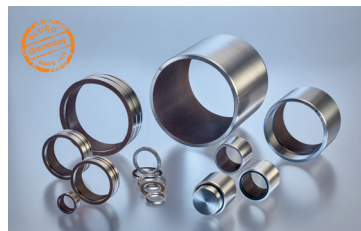
GI(A)B..  
GI(A)T..

## FLURO® Gelenkstangen | Pleuel | Koppelgelenke



Anwendung im Motorenbau, in Radaufhängungen und Fahrzeugaufbauten – Design nach Wunsch

## FLURO® Zylindrische Gleitbuchsen (DIN ISO 4379) | FLUROGLIDE®



Auskleidung mit **FLUROGLIDE®**

GB..x..x..ZW\*

## FLURO® Präzisionsteile für die Luft- und Raumfahrt



Für höchste Ansprüche an Zug- und Druckfestigkeit, Korrosionsbeständigkeit und Widerstandskraft

## FLURO® Individuallösungen und Sonderteile nach Kundenwunsch



## Gelenkköpfe und Gelenklager



### Gelenkköpfe

GKI(A)..  
GKI(A)W..\*

### Gelenklager

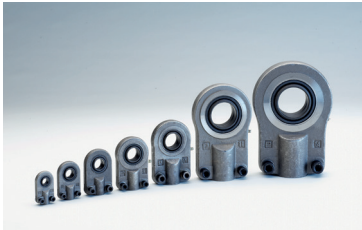
GE..ET / XT (-2RS)\*  
GE..ES (-2RS)  
GEEM..ES (-2RS)  
GEEW..ES  
GEG..ES (-2RS)  
GEG..ET / XT (-2RS)\*

GAC..S  
GAC..T\*  
GX..S  
GX..T\*

GEZ..ES (-2RS) zöllige Ausführung

\*wartungsfrei

## Hydraulik-Gelenkköpfe



FPR..S / GIHO-K..DO  
FPR..CE / GIHN-K..LO  
FPR..N / GIHR..DO  
FPR..U / GIHR-K..DO

FMA..D  
FS..C / GK..DO  
FS..N / GF..DO

## Winkelgelenke (DIN 71802)



Bestehend aus Kugelzapfen nach DIN 71803 und Kugelfanne nach DIN 71805

Form C – mit Gewindezapfen und Sechskantmutter  
Form CS – mit Gewindezapfen, Sechskantmutter und Sicherheitsbügel

## Gabelköpfe (DIN 71752) |

## Gabelgelenke (DIN 71751)



Mit ES-Bolzen oder Splintbolzen – für den Einsatz bei der Übertragung von linearer Bewegung

## Zubehör



Muttern – Abdichtungen – Gewindebolzen – KRC Reduzierhülsen



## HÖHN Präzisionsteile



Präzisionsteile und Baugruppen nach Kundenzeichnung gefertigt von unserem Schwesterunternehmen Marlin Höhn GmbH



## FLURO®-Gelenklager GmbH

Siemensstr. 13

D-72348 Rosenfeld

Tel. +49 74 28 | 93 85 - 0

Fax +49 74 28 | 93 85 - 25

info@fluro.de

[www.fluro.de](http://www.fluro.de)

